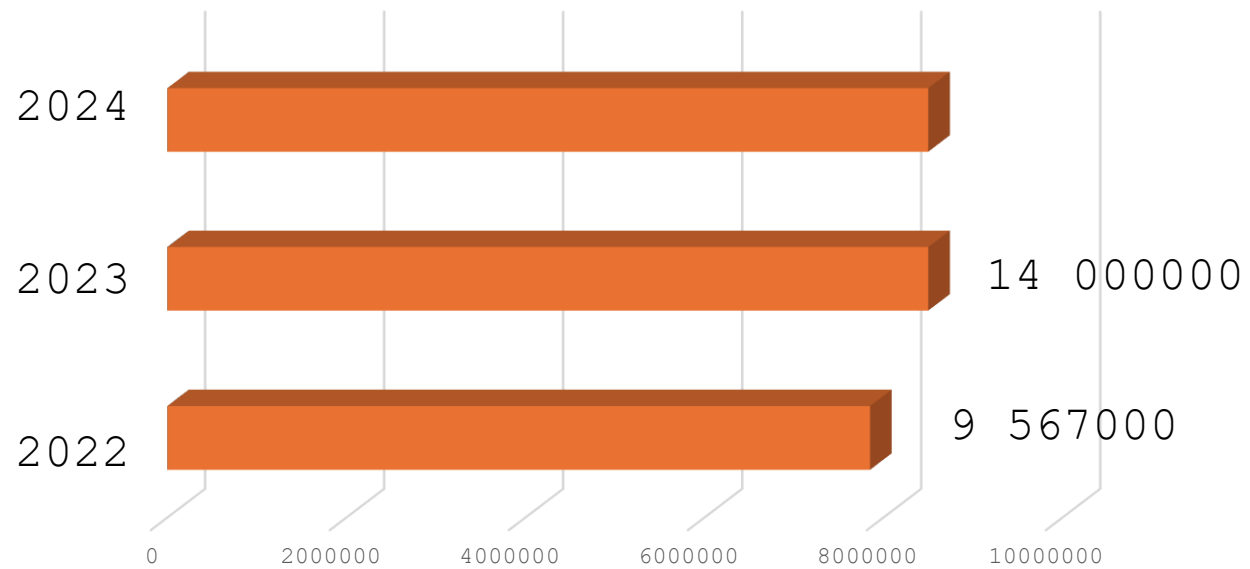


# RENDICION DE CUENTAS 2023



# PRESUPUESTO

PRESUPUESTO ANUAL



**Art. 32 LDCI**

**30% Gasto Corriente**

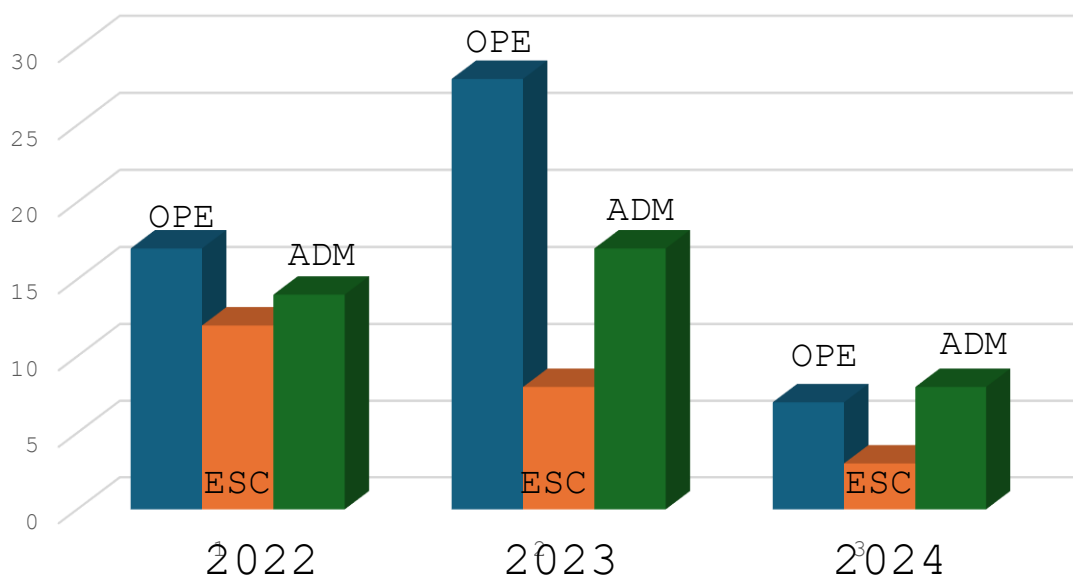
**10% Capacitación**

**50% Equipamiento**

**10% Seguro de Vida**

# PROYECTOS

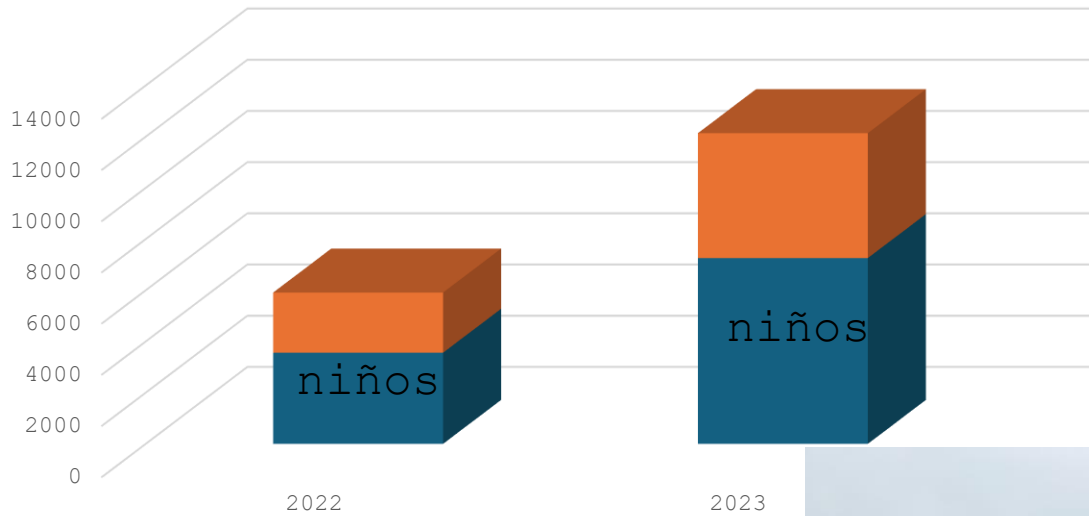
PROYECTOS EJECUTADOS



- ✓ **MANTENIMEINTO DE ESTACIONES**
- ✓ **MANTENIMIENTO DE VEHICULOS**
- ✓ **EQUIPOS PARA EMERGENCIAS**
- ✓ **EQUIPOS PARA DESASTRES**
- ✓ **UNIDADES DE FORMACION**
- ✓ **CAPACITACION**

# ESCUELA DE FORMACION

TOTAL CAPACITADOS 12.137 Personas



Unidad Educativa Particular  
**IBEROAMERICANO**



# INCENDIOS

INCENDIOS	359
RESCATES	112
INUNDACIONES	51



# EMERGENCIAS Medicas

EMERGENCIAS MEDICAS

TRASLADOS APOYO

EMERGENCIAS HELITRANSPORTADAS

12



*ANTES DE SER UN GRAN LIDER DEBES SER  
UN GRAN SER HUMANO...!!!!*



## FUERZA DE TAREA

La Gasca - Quito

Inundación - Flavio Alfaro

Inundación - Chone

Inundación - Esmeraldas

Forestal - Carchi



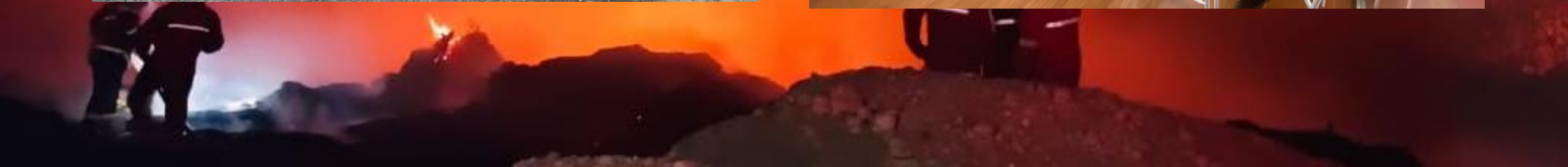


# CANES

2 Búsqueda con éxito



# R.P.A.S. (drones)





7-36...

